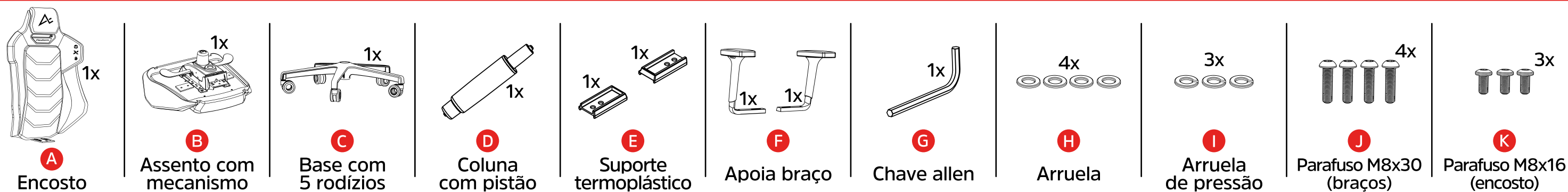
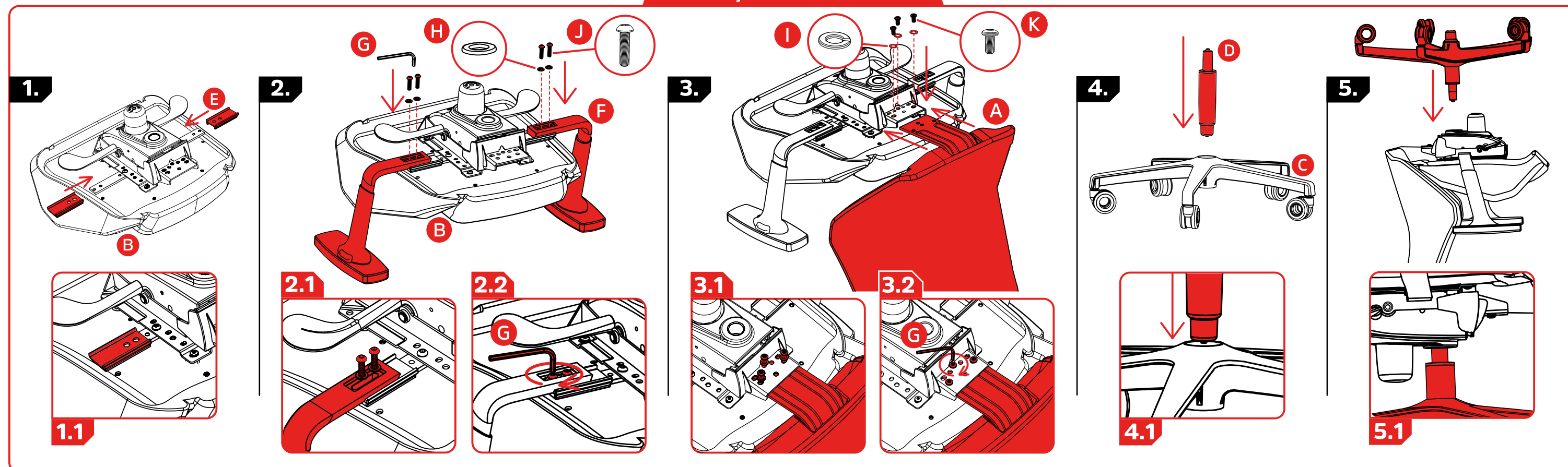


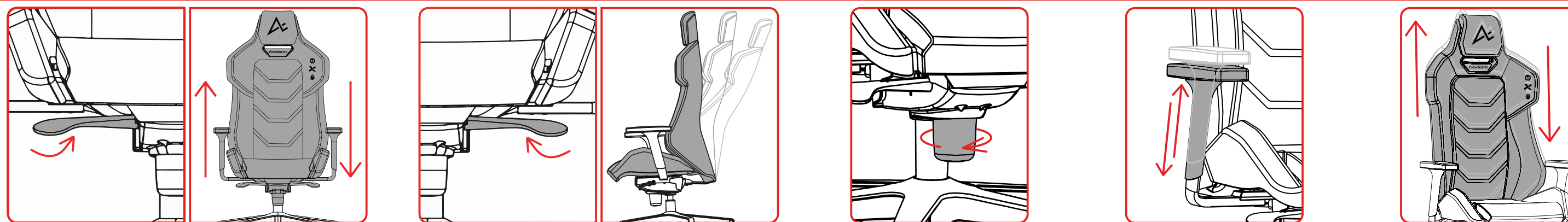
COMPONENTES



INSTRUÇÕES DE MONTAGEM



REGULAGENS



ORIENTAÇÕES DE CONSERVAÇÃO

1. Cuidados gerais

• Mantenha a cadeira distante de fogo e produtos inflamáveis, cuidado com fagulhas de cigarro, charuto e chama de velas.

• Evite ficar em pé sobre o assento da cadeira. Além de diminuir o risco de acidentes, você ajudará na conservação de sua cadeira.

• Não sente sobre os apoia-braços e o encosto.

• No uso diário, evite a exposição do produto ao excesso de luz solar, pois danifica e degrada os componentes da cadeira, principalmente as partes plásticas e revestimento, descaracterizando e prejudicando sua estética e durabilidade.

• Durante o uso ou após a limpeza, evite deixar panos molhados ou umedecidos sobre as peças. Isso causa danos permanentes ao revestimento e acabamentos em função do excesso de umidade.

• Em caso de respingos ou queda de água sobre o produto, seque imediatamente, prevenindo danos, tais como: manchas, mofos, etc.

• Nunca use detergentes agressivos. Ex.: multiuso, removedores, solventes aromáticos (thinner/aguarrás) e outros produtos químicos agressivos.

• Uso de álcool gel não é recomendado neste produto.

• Evite bater, prensar ou raspar as partes plásticas, metálicas, estofadas ou de madeira da cadeira.

• Limpe com frequência os rodízios. Com o desgaste natural partículas se soltam e com o atrito podem manchar o chão. Se usados incorretamente podem se quebrar.

• Ao constatar o defeito, contate a Central de Atendimento ao Cliente da Flexform com número serial do produto localizado no selo de garantia.

• A garantia não abrange produtos com selo de garantia alterado, danificados ou inexistentes.

2. Limpeza

Plásticos:

• Nas partes plásticas, umedeça uma flanela e utilize sabão neutro.

Revestimentos: *

• Revestimento couro natural e sintéticos (Flexsyn) pode ser utilizado pano umedecido e sabão neutro.

• Revestimento em tecido no assento e encosto pode ser limpo com aspiradores de pó. Eventuais manchas leves sobre o tecido poderão ser eliminadas com uma dose pequena de sabão neutro e um pano.

• Nunca utilize escovas com cerdas firmes, porque podem desfiar a trama dos tecidos. Não tente desfazer eventuais dobras do material nas laterais, que são necessárias para garantir movimento às peças.

***Consulte empresas especializadas neste tipo de limpeza**

3. Manutenção

• Para ajustes, consertos, substituições de peças, higienização, procure nossa Central de Atendimento ao Cliente.

Ao constatar defeito, entre em contato com
Central de Atendimento ao Cliente:
cac@flexform.com.br
www.flexform.com.br
11 2431 5511

CERTIFICADO DE GARANTIA

1. Considerações

• A Flexform garante o tempo contido neste certificado contra defeitos ou vícios de materiais a partir da data de emissão da Nota Fiscal que acompanha o produto.

• A Flexform, por meio da rede de assistência técnica, irá reparar ou substituir sem despesas adicionais quaisquer produtos ou componentes que apresentem, durante o uso, falhas derivadas de defeitos de fabricação ou de montagens efetuadas pela Flexform, com exceção dos itens com desgaste natural ou por uso indevido.

• A Flexform se reserva no direito de modificar as especificações ou introduzir melhorias em seus produtos em qualquer época sem prévio aviso e sem incorrer na obrigação de efetuar ou vender produtos já descontinuados.

2. Termo de Garantia

• Conforme Parágrafo 2 do Artigo 26 do Código de Defesa do Consumidor - Lei 8078 de 11 de Setembro de 1990 “O direito de reclamar pelos vícios aparentes ou de fácil constatação caduca em 90 (noventa) dias, tratando-se de fornecimento de serviço e de produtos duráveis”.

• A Flexform estende a garantia de seus produtos, conforme o tempo de garantia contido neste certificado, considerando um turno de trabalho de 8 (oito) horas diárias, 5 dias na semana por pessoas com peso de até 136 kg, desde que constatadas as condições normais de uso e a observação das recomendações de Uso e Conservação do produto, contidas neste certificado.

• O período de garantia só tem validade com a apresentação da nota fiscal ou número de serial do produto e preenchimento das informações básicas de atendimento, tais como, descrição do defeito, envio de imagens do produto. O prazo é contado a partir da data de emissão desta, entregue ao primeiro adquirente, mesmo que o produto seja transferido a terceiros.

• Para turnos de trabalho superiores a 8 (oito) horas diárias o tempo de garantia decresce proporcionalmente.

3. A garantia não abrange

• Danos ocorridos durante o transporte, incluindo armazenagens indevidas realizadas pelo cliente ou sob sua responsabilidade;

• Adaptações, manutenções ou modificações feitas pelo cliente e/ou pessoa não autorizadas;

• Danos ocasionados pela falta de cuidado ou má utilização;

• Revestimentos fornecidos pelo cliente;

• Variações em tonalidades e/ou texturas devido a diferença nos lotes de produção;

• Danos nas partes injetadas por exposição indevida a intempéries;

• Desgastes naturais em peças móveis e sujeitas a pressões e atritos;

• Desgastes e/ou deformações naturais nas peças, incluindo revestimentos e espuma;

• Fornecimento de serviços e produtos de terceiros não-homologados pela Flexform;

• Ataques químicos em partes de acabamento provenientes de agentes externos.

ORIENTAÇÕES DE DESCARTE

• A desmontagem do pistão deve ser realizada com o máximo de cuidado, pois se trata de um produto pressurizado e pode causar acidente. Este componente não pode ser descartado em caçamba de sucata.

• Os componentes metálicos devem ser totalmente desmontados antes do descarte, pois existem peças plásticas que devem ser separadas.

• O revestimento deve ser removido da espuma antes do descarte.

• Não há necessidade de ferramentas especiais para desmontagem completa da cadeira.

• Os produtos fabricados pela Flexform possuem uso limitado de substâncias perigosas.

• A CAC da Flexform está à disposição para sanar dúvidas a respeito do descarte correto e da desmontagem de produtos.

COMPONENTE		DESCARTE	EXEMPLO
Peças plásticas		Empresas de reciclagem de plástico.	Cooperativas de reciclagem.
Peças metálicas		Empresas de reciclagem de metal.	Empresas que processam os retalhos de aço e o transformam em matéria-prima novamente.
Peças em alumínio		Empresas de reciclagem de alumínio.	Empresas de sucata que reciclam alumínio.
Peças em madeira compensada		Empresas de reprocessamento	Empresas que utilizam a madeira como combustível em caldeiras.
Espuma Poliuretano expandido	Assento e encosto com cola Classe I	Empresas de reprocessamento e coprocessamento.	Empresas que utilizam o blend da espuma coprocessada como combustível.
	Apoio de braço Classe I		
	Assento e encosto sem cola	Empresas de reutilização de espuma.	Empresas que reutilizam a espuma em travesseiros ou colchões.
Revestimento com cola		Empresas de reprocessamento ou coprocessamento.	Empresas que utilizam o blend do revestimento coprocessado como combustível.
Revestimento sem cola		Empresas de reutilização de revestimento.	Empresas que reutilizam o revestimento na fabricação de novos produtos.
Embalagem (caixa de papelão e saco plástico)		Empresas de reciclagem ou cooperativas.	Empresas de reciclagem que processam os materiais.

• Para reparo ou substituição de peças danificadas, entre em contato com a Central de Atendimento ao Cliente (CAC) da Flexform, vide Certificado de garantia.

• 65% da composição do papelão utiliza material reciclado.

CERTIFICAÇÕES DA EMPRESA



ISO
9001

ABNT NBR ISO 9001

Certificação do sistema de gestão da qualidade da empresa.



ISO
14001

ABNT NBR ISO 14001

Certificação do sistema de gestão ambiental.



ISO
45001

ISO 45001

Certificação do sistema de gestão da segurança e saúde ocupacional.



NBR ISO/IEC
17025

ABNT NBR ISO/IEC 17025

O Laboratório Galileo (CLF 0056)* é acreditado pelo CGCRE
*Confira escopo www.inmetro.gov.br



FSC®
C115918

FSC

Certificação Ecológico

GARANTIA 7 ANOS

DESCRÇÃO	LINHA GAMER		ANO(S)
	MECANISMOS (GRUPO I) PEÇAS ESTRUTURAIS (PLÁSTICO, ALUMÍNIO, AÇO, MADEIRA) PINTURA	7	
	COLUNAS E PISTÕES, RODÍZIOS E ESPUMAS	5	
	TECIDOS E TELAS MADEIRA APARENTE	2	
	ACABAMENTOS CROMADOS E POLIDOS	1	

Grupo dos mecanismos

Mecanismo Grupo I (Universal, Epron, Peso-Pessoa (D109), Excêntrico e After All)

Mecanismo Grupo II (Datillo, Relax, Sincron e Placa).

Para maiores detalhes sobre a garantia:

www.flexform.com.br
cac@flexform.com.br
11 2431-5511