

## SOFÁ NARA

### Componentes do kit:

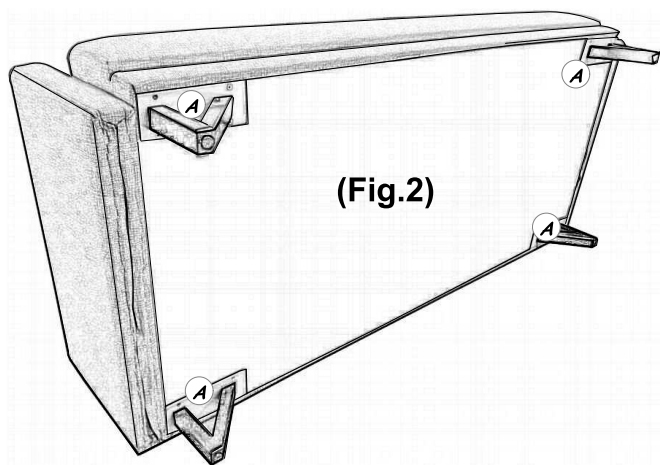
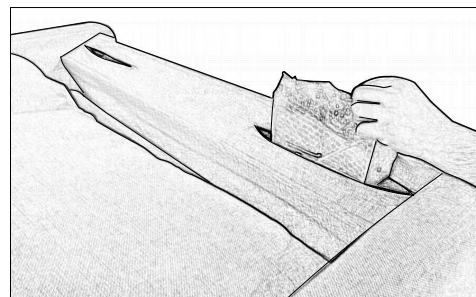
REF.	DESCRIÇÃO	QUANTIDADE
(A)	* Pé Madeira	4
(B)	* Parafuso 5,0 x 25	16
(C)	* Parafuso 1/4 x 60	2
(D)	* Chavezeta Allen	1
(E)	* Arruela Lisa	2

\* **1º PASSO:** Retirar o Kit, abrir o fecho embaixo do encosto., (fig. 1);

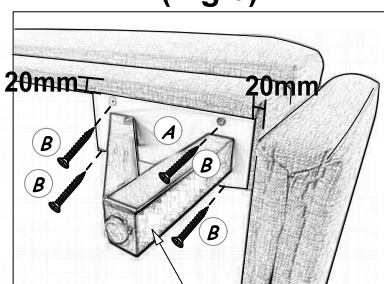
\* **2º PASSO:** vire o sofá sobre uma superfície plana, usando a embalagem como proteção, (fig. 2);

\* **3º PASSO:** monte os pés conforme as ilustração nas figura 2 e 3, apertando os parafusos até firmar os pés;

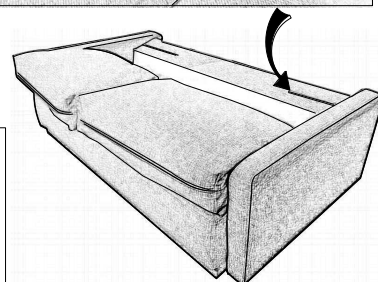
(Fig.1)



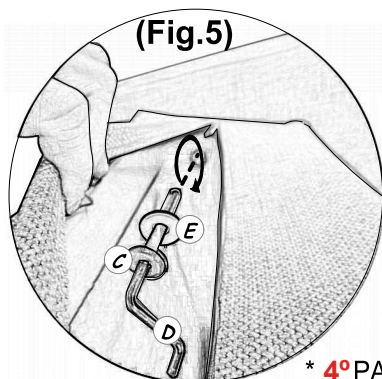
(Fig.3)



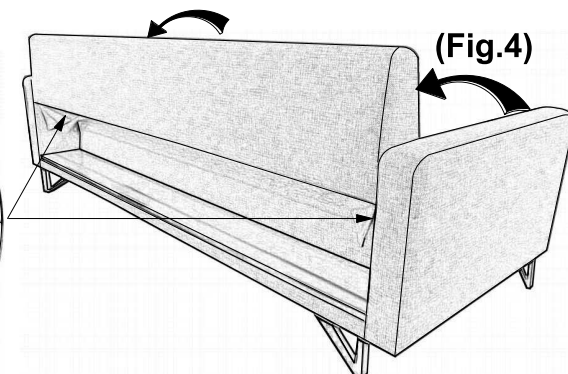
*Pés com lado reto voltado para fora.*



(Fig.2)



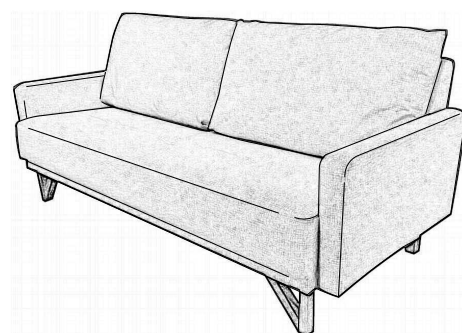
(Fig.5)



(Fig.4)

\* **4º PASSO:** Girar o encosto na posição vertical., (fig. 4);

\* **5º PASSO:** Fixar o encosto nas laterais internas com parafuso (C), arruela (E) e Chavezeta Allen (D), girar no sentido horário até apertar., (fig. 5);



\* Para evitar danos, deve-se ter o cuidado ao virar o sofá, após a montagem dos pés:

# Manuseio feito entre 2 pessoas;

# Primeiro elevar o sofá e só depois rotacioná-lo. (Fig. 6);

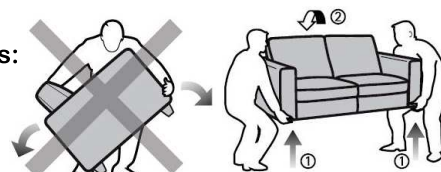


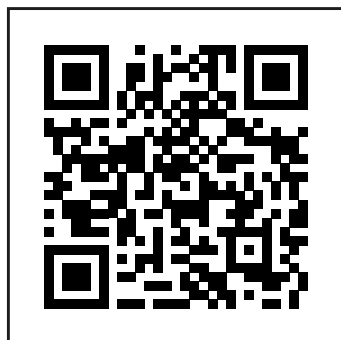
\* Não utilizar produtos químicos, abrasivos ou limpeza a vapor. Evitar o contato com objetos cortantes, pontiagudos e exposição prolongada ao sol;



\* Revestimento: aspirador de pó ou escova com cerdas macias.

Pés: pano levemente umedecido com água, seguido de pano seco.





se preferir digite o link na barra do seu navegador:  
[www.manuaisflexform.com.br](http://www.manuaisflexform.com.br)

A Flexform deseja ouvir suas opiniões,  
elogios e dúvidas. Entre em contato  
com a empresa pelo telefone  
**55 11 2431-5511** ou  
e-mail **[cac@flexform.com.br](mailto:cac@flexform.com.br)**

