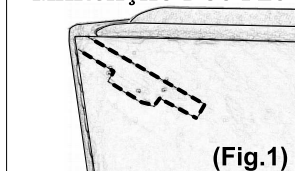


SOFÁ TAINÁ

Componentes do kit:

REF.	DESCRIÇÃO	QUANTIDADE
A	* Pés Laterais  OPÇÃO PÉ REDONDA  OPÇÃO PÉ QUADRADO	2 PAR
B	* Pé em Madeira opção 4 Bipartido  OPÇÃO PÉ REDONDA  OPÇÃO PÉ QUADRADO	4PÇ
C	* Pé em Madeira Central:  Apenas no 3 Lugares COM REGULAGEM DE ALTURA	2PÇ

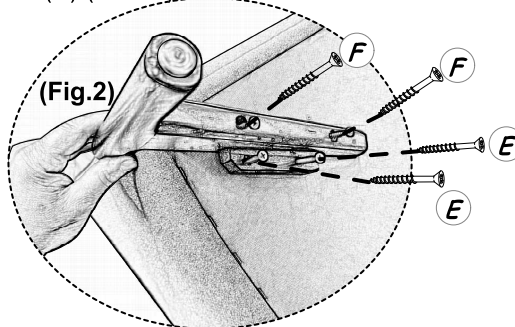
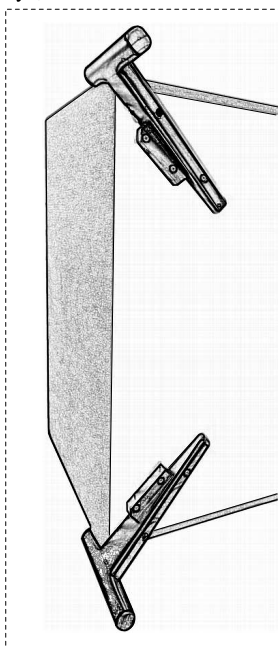
MARCAÇÃO DOS PÉS



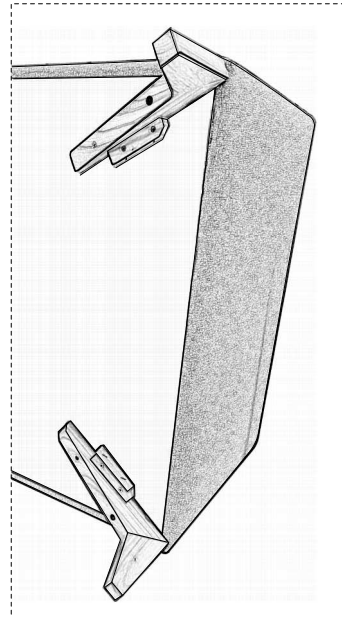
*** 3º PASSO:** Coloque os Pés Laterais conforme marcação, (FIG 1);

*** 4º PASSO:** Parafusar os pés laterais com Parafusos 5,0 x 60mm (F), Parafusos 5,0 x 50mm (E) (FIG. 2);

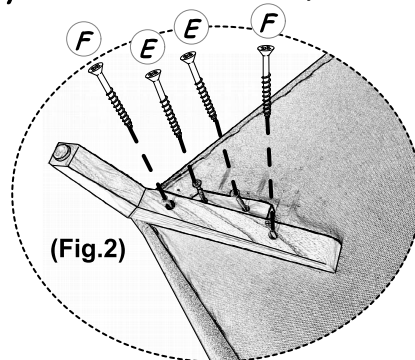
Opção Pé REDONDA



Opção Pé QUADRADO



Modelo com duas opções de pé, quadrado ou redondo.



* Fixar com 4 parafusos em cada pé.

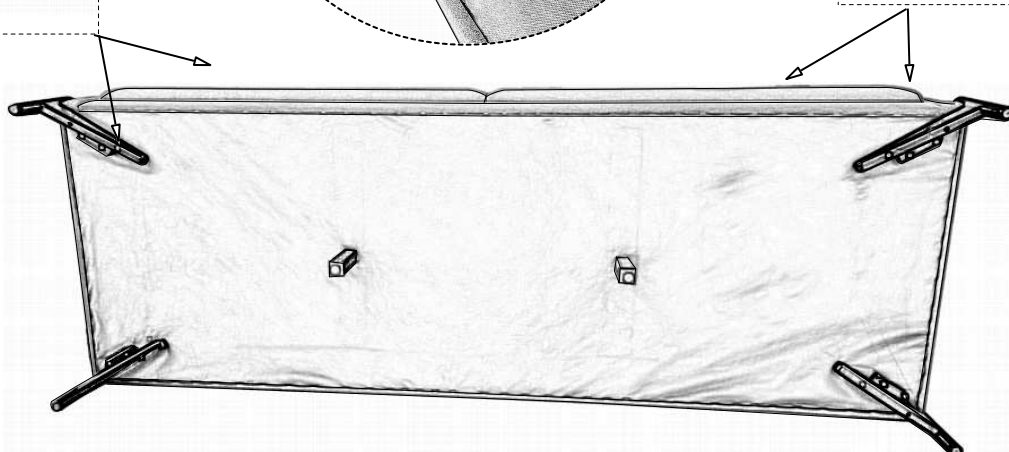
Apertar os parafusos até firmar os pés

Componentes do kit:

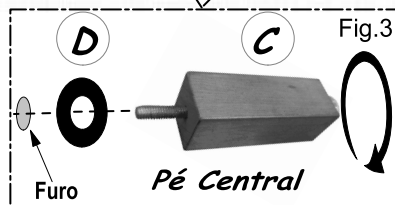
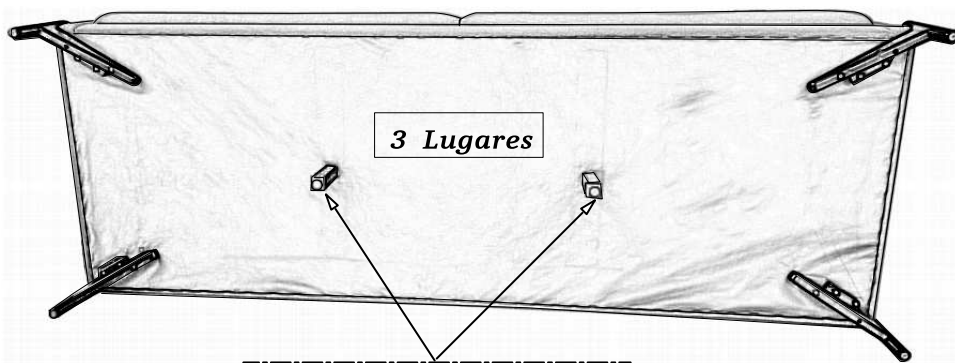
REF.	DESCRIÇÃO	QUANTIDADE
D	* Arruela Plástica  3 LUGARES 4 LUGARES BIPARTIDO	2 4
E	* Parafusos 5,0 x 50mm 	8
F	* Parafusos 5,0 x 60mm 	8

*** 1º PASSO:** despenda o kit montagem amarrado sobre o assento e retire todos os componentes;

*** 2º PASSO:** vire o sofá sobre uma superfície plana, usando a embalagem como proteção;



Pé central apenas nas opções 3 Lugares.



Rosquear os pés até apertar;

* 5º PASSO: coloque as arruelas plásticas (D), nos parafusos dos pés e rosqueie os pés madeira centrais , nos furos centrais pré-determinados, (Fig. 3);

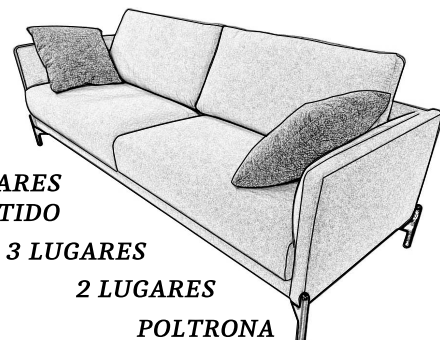
5º

4 LUGARES
BIPARTIDO

3 LUGARES

2 LUGARES

POLTRONA

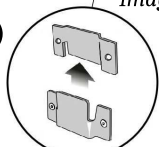


4 Lugares Bipartido



Imagem ilustrativa.

(Fig.4)



Pés Lateral Interno apenas nas opções 4 Lugares Bipartido.



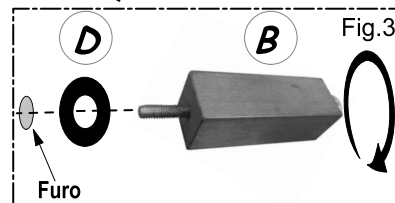
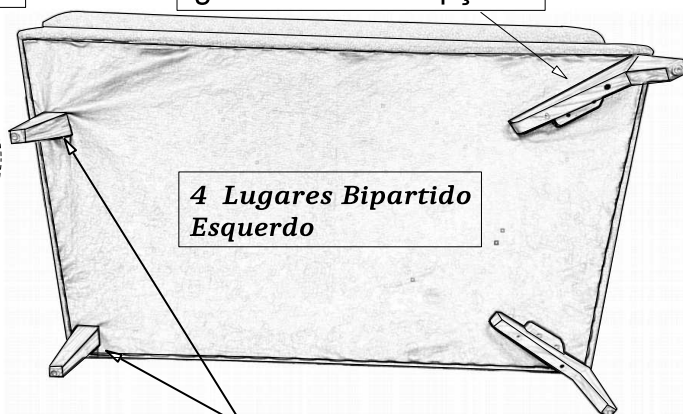
OPÇÃO PÉ QUADRADO



OPÇÃO PÉ REDONDA

Pés Lateral Externo igual as demais opções.

4 Lugares Bipartido
Esquerdo



CUIDADOS :

* Para evitar danos, deve-se ter o cuidado ao virar o sofá, após a montagem dos pés:

Manuseio feito entre 2 pessoas;

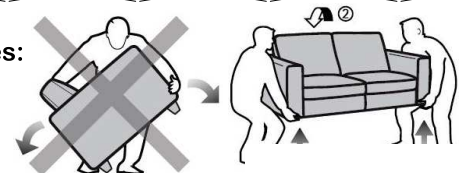
Primeiro elevar o sofá e só depois rotacioná-lo. (Fig. 6);



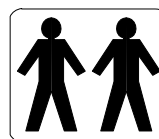
* Não utilizar produtos químicos, abrasivos ou limpeza a vapor. Evitar o contato com objetos cortantes, pontiagudos e exposição prolongada ao sol;



* Revestimento: aspirador de pó ou escova com cerdas macias.
Pés: pano levemente umedecido com água, seguido de pano seco.



NÃO FORNECIDA



Figuras meramente ilustrativas

se preferir digite o link na barra do seu navegador:

www.manuaisflexform.com.br

/flexformbr

